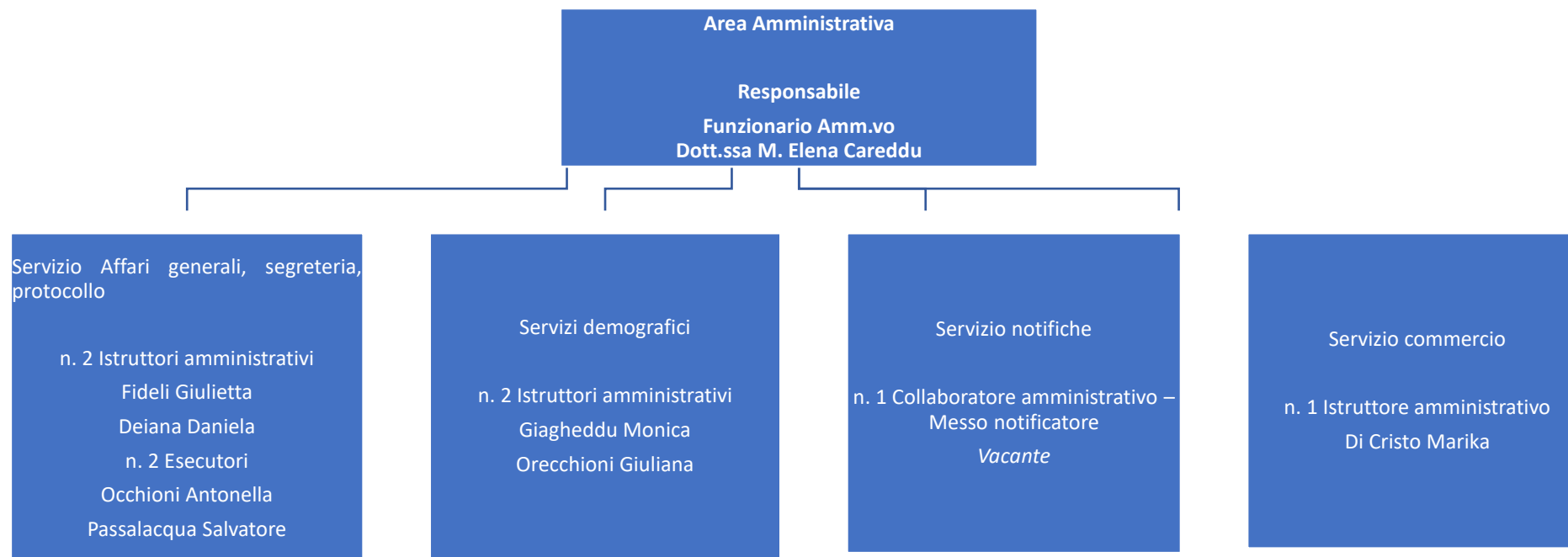


ORGANIGRAMMA 2026-2028

L'organigramma attuale dell'Ente presenta la seguente articolazione:



Email: me.careddu@comune.loiriportosanpaolo.ss.it

m.giagheddu@comune.loiriportosanpaolo.ss.it

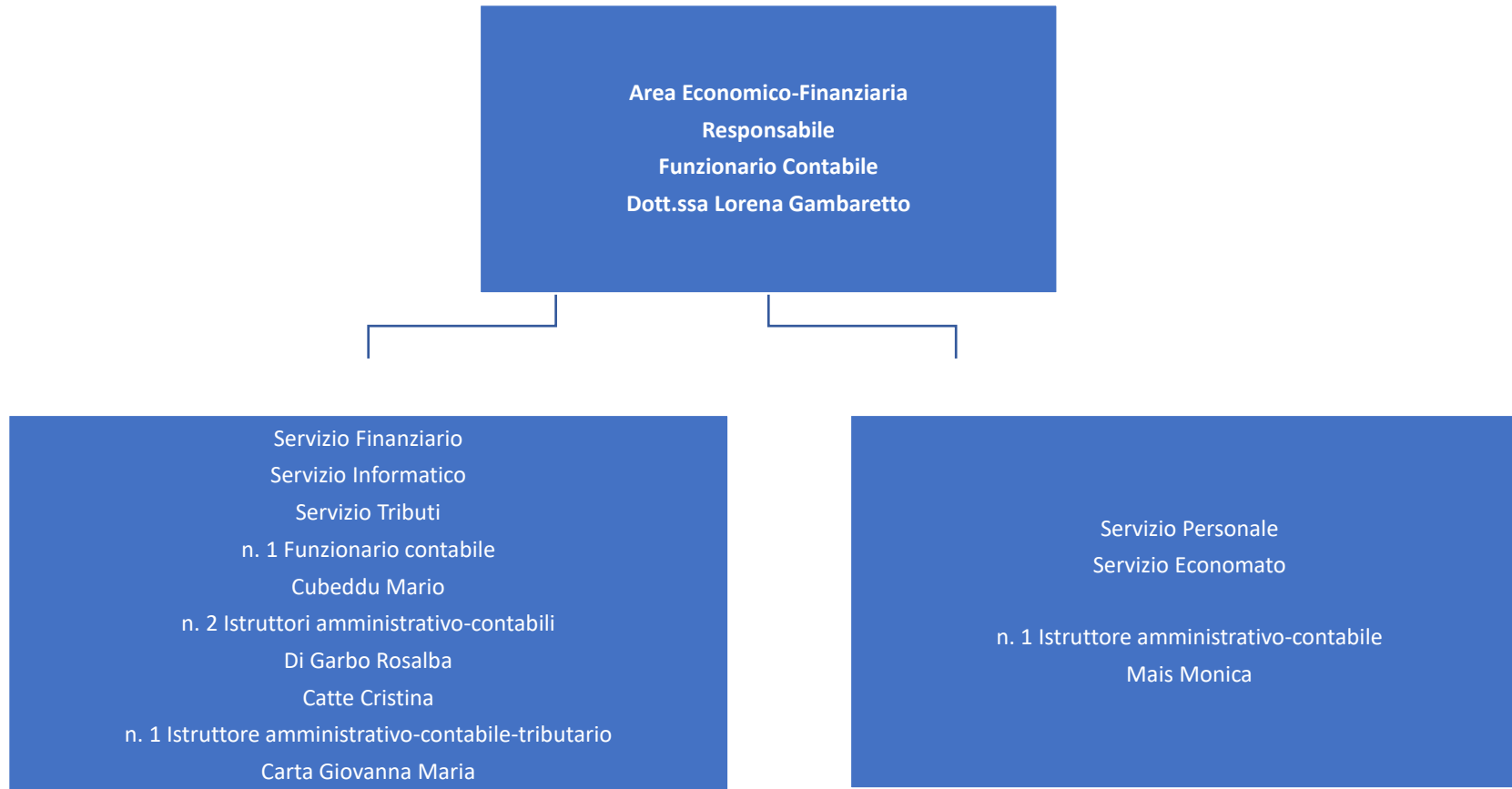
g.orecchioni@comune.loiriportosanpaolo.ss.it

a.occhioni@comune.loiriportosanpaolo.ss.it

d.deiana@comune.loiriportosanpaolo.ss.it

g.fideli@comune.loiriportosanpaolo.ss.it

m.dicristo@comune.loiriportosanpaolo.ss.it



Email: l.gambaretto@comune.loiriportosanpaolo.ss.it

m.cubeddu@comune.loiriportosanpaolo.ss.it

r.digarbo@comune.loiriportosanpaolo.ss.it

c.catte@comune.loiriportosanpaolo.ss.it

m.mais@comune.loiriportosanpaolo.ss.it

gm.carta@comune.loiriportosanpaolo.ss.it

Area Socio-Culturale
Responsabile
Funzionario – Operatore sociale
Dott.ssa Antonella Malu

Servizio Socio-assistenziale
Servizio Pubblica istruzione
Servizio Cultura, Turismo, Sport, Spettacolo, Politiche giovanili

n. 1 Funzionario – Assistente sociale

Fogliano Luisella

n. 2 Istruttori amministrativi

Mattana Barbara

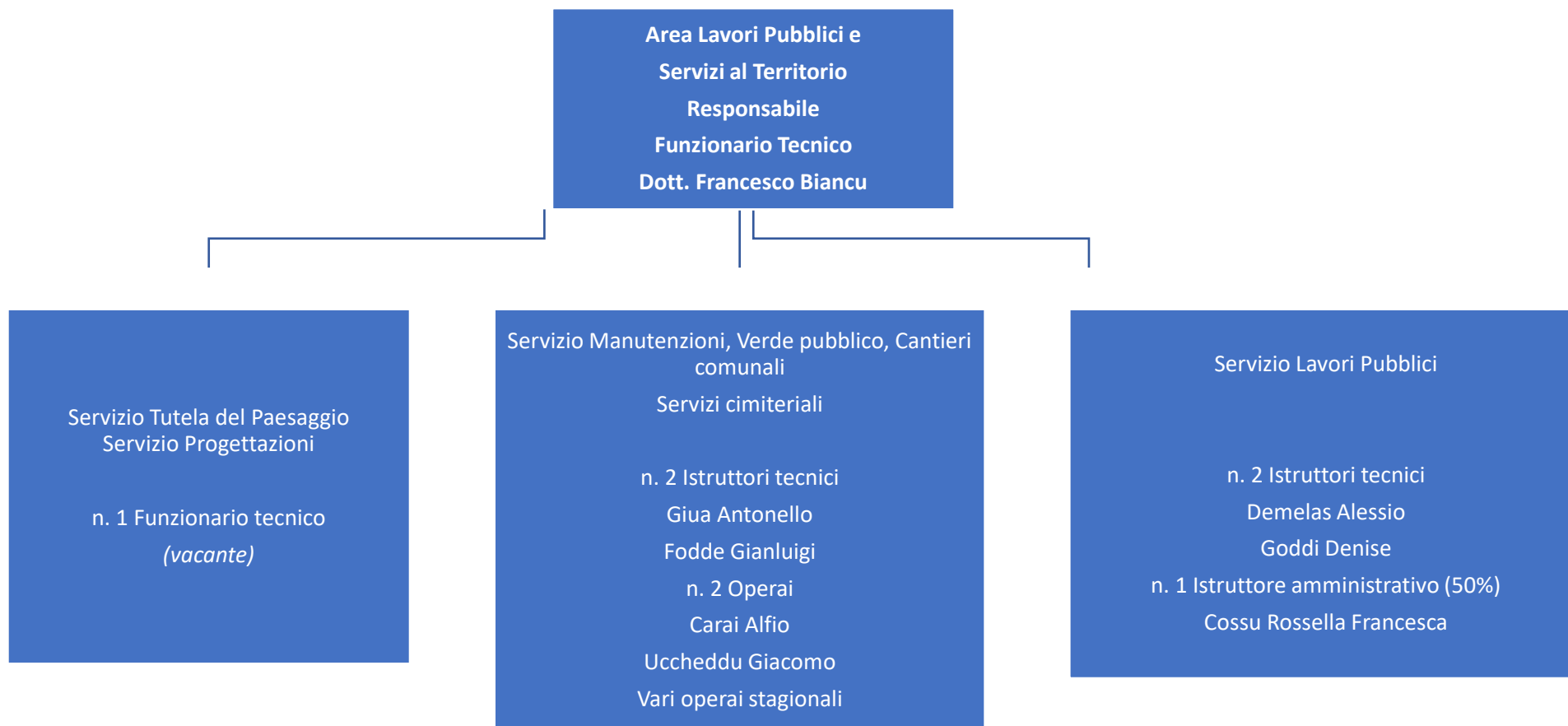
Murrighile Bruno

Email: a.malu@comune.loiriportosanpaolo.ss.it

l.fogliano@comune.loiriportosanpaolo.ss.it

b.mattana@comune.loiriportosanpaolo.ss.it

b.murrighile@comune.loiriportosanpaolo.ss.it



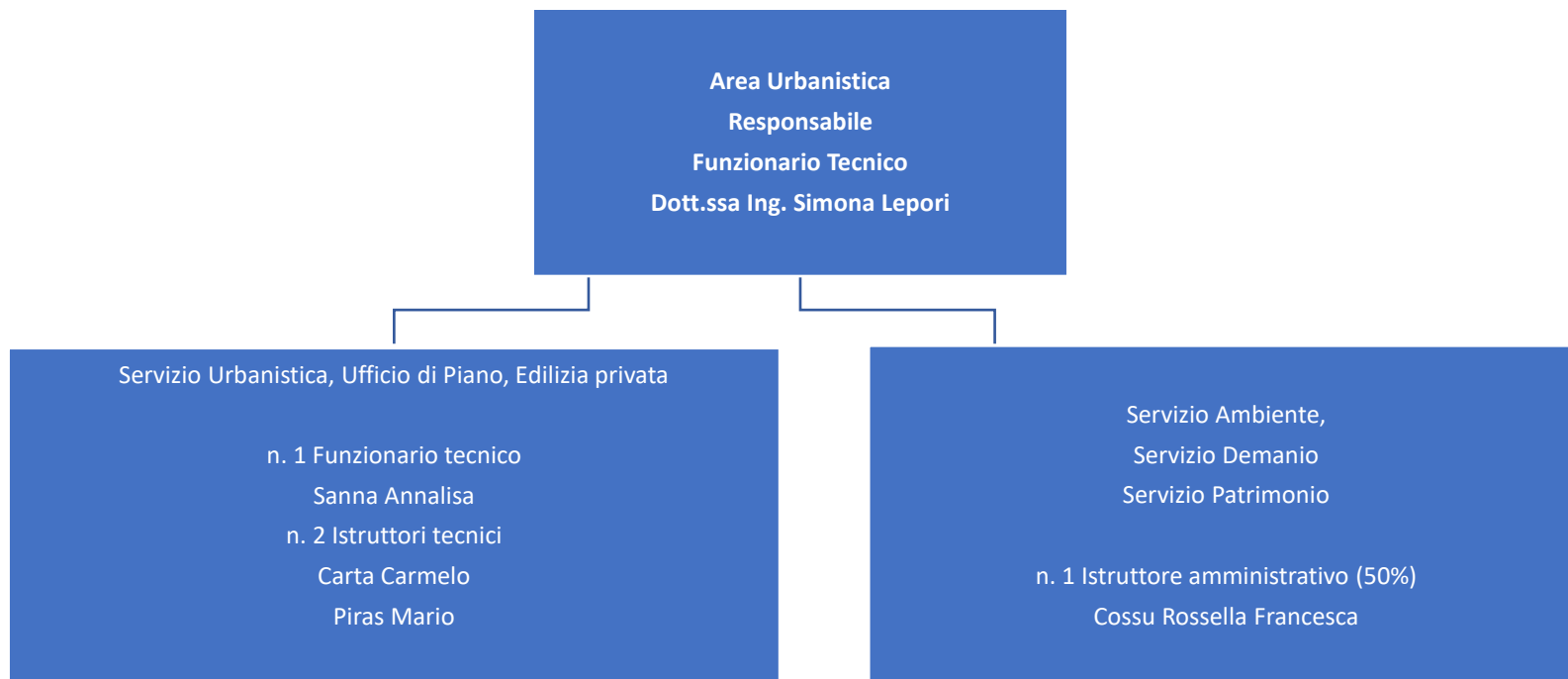
Email: f.biancu@comune.loiriportosanpaolo.ss.it

a.demelas@comune.loiriportosanpaolo.ss.it

d.goddi@comune.loiriportosanpaolo.ss.it

a.giua@comune.loiriportosanpaolo.ss.it

g.fodde@comune.loiriportosanpaolo.ss.it



Email: s.lepori@comune.loiriportosanpaolo.ss.it

c.carta@comune.loiriportosanpaolo.ss.it

m.piras@comune.loiriportosanpaolo.ss.it

rf.cossu@comune.loiriportosanpaolo.ss.it

Area Vigilanza
Responsabile
Funzionario Dott. Pier Gavino Cau

Servizio Polizia Amministrativa e Giudiziaria
Servizio Viabilità e segnaletica, Controlli Edilizi
Servizio Barracellato
Servizio Randagismo e Sterilizzazioni
Servizio occupazione aree pubbliche ed esposizioni pubblicitarie
Servizio Protezione civile
n. 1 Funzionario di polizia locale
Mellino Valentina
n. 2 Agenti di polizia locale
Sanna Elisa
Bandinu Laura
Vari Agenti stagionali

Email: pg.cau@comune.loiripertosanpaolo.ss.it

v.mellino@comune.loiripertosanpaolo.ss.it

e.sanna@comune.loiripertosanpaolo.ss.it

l.bandinu@comune.loiripertosanpaolo.ss.it

Area di staff del Sindaco
Responsabile
Sindaco Geom. Francesco Lai

Servizio di supporto alle attività
istituzionali del Sindaco e della
Giunta
n. 1 Istruttore amministrativo
Varchetta Gioia

Email: staffsindaco@comune.loiriportosanpaolo.ss.it

Telefono centralino: +39.0789.48111

pec: protocollo.loiriportosanpaolo@legalmail.it