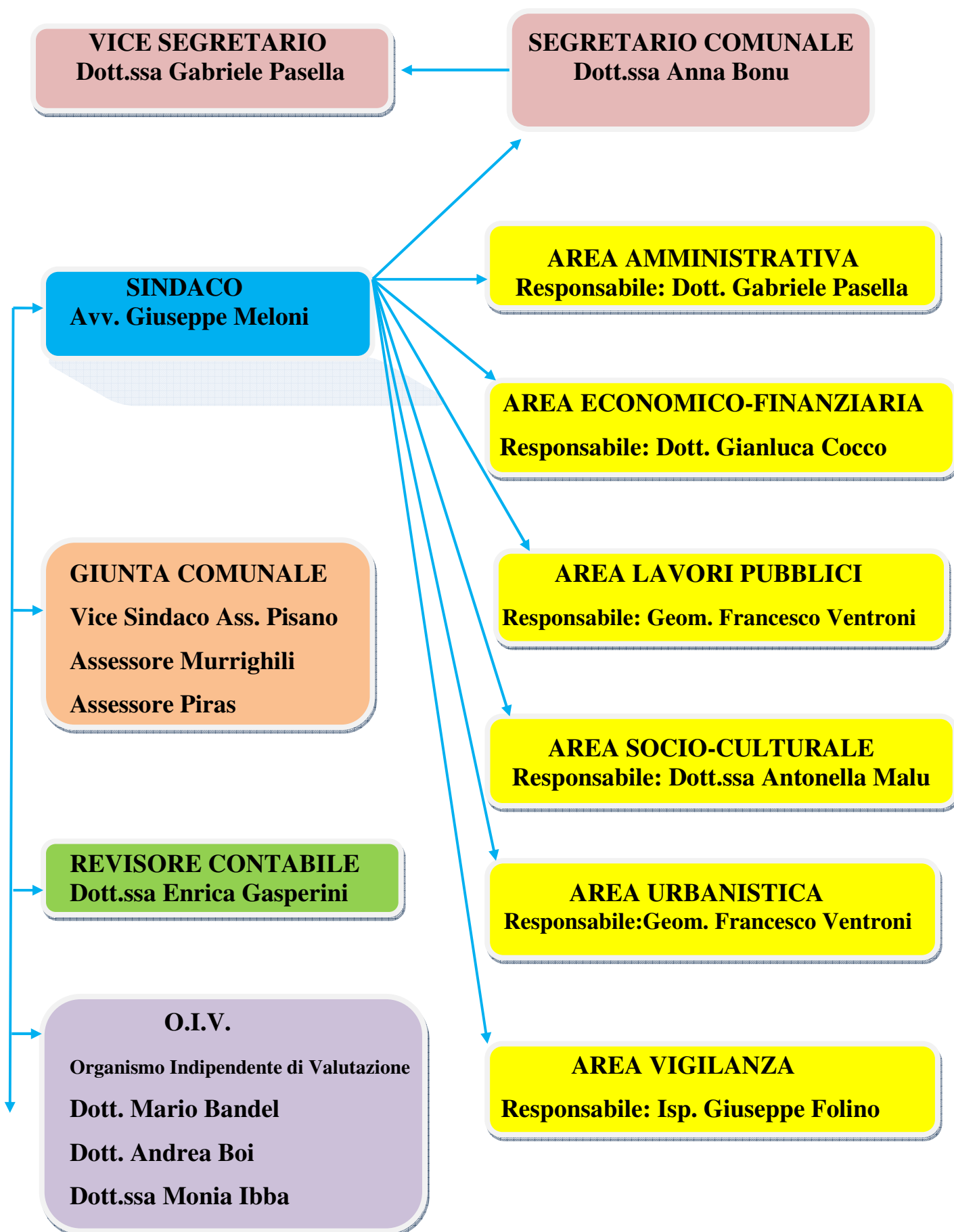


# TECNOSTRUTTURA



## AREA AMMINISTRATIVA

**RESPONSABILE:** Dott. Gabriele Pasella – Istruttore Direttivo Amministrativo, Cat. D1

<u>Servizio 1</u>	<u>Servizio 2</u>	<u>Servizio 3</u>	<u>Servizio 4</u>	<u>Servizio 5</u>	<u>Servizio 6</u>	<u>Servizio n. 7</u>
Anagrafe	Stato Civile Leva Elettorale	Demografici – Protocollo Porto San Paolo	Affari generali Segreteria	Protocollo	Notifiche Albo pretorio	Commercio

### COLLABORATORI

Orecchioni Giuliana – Istr. Amm.vo, Cat. C5

Piga Clara P.C. - Istr. Amm.vo, Cat. C4

Carta Giovanna Maria - Istr. Amm.vo, Cat. C1

Varrucchi Susanna, Istr. Tecnico, Cat. C1

Lostia Vittorino (50%) – Messo, Cat. B3

Passalacqua Salvatore – Aus. Amm.vo – Cat. A2

Mazzoni Salvatorica – Aus. Amm.vo – Cat. A2

## **AREA ECONOMICO-FINANZIARIA**

**RESPONSABILE: Dott. Gianluca Cocco – Istruttore Direttivo Contabile, Cat. D1**

<b><u>Servizio 1</u></b>	<b><u>Servizio 2</u></b>	<b><u>Servizio 3</u></b>	<b><u>Servizio 4</u></b>	<b><u>Servizio 5</u></b>
<b>Finanziario</b>	<b>Economato</b>	<b>Tributi</b>	<b>Informatica</b>	<b>Personale</b>

### **COLLABORATORI**

**Fideli Giulietta, Istr. Contabile, Cat. C4**

**Di Garbo Rosalba, Istr. Informatico/Contabile, Cat. C3**

**Dessabba Giovanna, Istr. Contabile, Cat. C1**

**Meloni Antonello (30%) – Istr. Tecnico, Cat. C3**

## **AREA LAVORI PUBBLICI E MANUTENZIONI**

**RESPONSABILE: Geom. Francesco Ventroni – Istruttore Direttivo Tecnico, Cat. D2**

<u>Servizio 1</u>	<u>Servizio 2</u>	<u>Servizio 3</u>	<u>Servizio 4</u>	<u>Servizio 5</u>	<u>Servizio 6</u>	<u>Servizio 7</u>
<b>Ambiente</b>	<b>Lavori Pubblici</b>	<b>Manutenzioni</b>	<b>Demanio</b>	<b>Cantieri comunali</b>	<b>Servizi cimiteriali</b>	<b>Servizio Informazione Territoriale</b>

### **COLLABORATORI**

**Biancu Francesco (30%) – Istr. Direttivo Tecnico, Cat. D1**

**Mossoni Mario – Istr. Tecnico, Cat. C1**

**Nespolini Sandra (50%) – Istr. Amministrativo, Cat. C1**

**Giua Antonio - Istr. Tecnico, Cat. C1**

**Scintu Pier Paolo – Istr. Tecnico, Cat. C1**

**Ruiu Francesco A. – Operaio specializzato, Cat. B1**

**Asara Antonio – Operaio specializzato, Cat. B1**

**Lampiano Carlo – Necroforo, A4**

## AREA SOCIO-CULTURALE

**RESPONSABILE:** Dott.ssa Antonella Malu – Istr. Dir.vo Operatore sociale, Cat. D3

<u>Servizio 1</u>	<u>Servizio 2</u>	<u>Servizio 3</u>	<u>Servizio 4</u>	<u>Servizio 5</u>	<u>Servizio n. 6</u>
Socio Assistenziale	Pubblica Istruzione	Cultura	Turismo Sport Spettacolo	Politiche giovanili	Randagismo Sterilizzazioni

### COLLABORATORI

Mattana Barbara – Istr. Amministrativo, Cat. C1

Mele Stefania – Istr. Direttivo – Assistente sociale, Cat. D1

Murrighile Bruno – Collaboratore Amministrativo, Cat. B5

Lostia Vittorino (50%) – Operaio specializzato, Cat. B3

## AREA URBANISTICA

**RESPONSABILE: Geom. Francesco Ventroni – Istruttore Direttivo Tecnico, Cat. D2**

<u>SERVIZIO 1</u>	<u>SERVIZIO 2</u>	<u>SERVIZIO 3</u>	<u>SERVIZIO 4</u>	<u>SERVIZIO n. 5</u>
Urbanistica Ufficio di Piano Programmazione negoziata	Tutela del Paesaggio	Edilizia privata	Servizio Informazione Territoriale	S.U.A.P.

### COLLABORATORI

**Biancu Francesco (70%) – Istr. Direttivo Tecnico, Cat. D1**

**Decandia Daniela – Istr. Direttivo Tecnico (T.D.)**

**Carta Carmelo – Istr. Tecnico, Cat. C5**

**Meloni Antonello (70%) – Istr. Tecnico, Cat. C3**

**Nespolini Sandra (50%) – Istr. Amministrativo, Cat. C1**

**Piras Mario – Collaboratore Tecnico, Cat. B5**

## AREA VIGILANZA

**RESPONSABILE:** Isp. Giuseppe Folino – Istruttore Dir.vo di Vigilanza, Cat. D2

<u>SERVIZIO 1</u>	<u>SERVIZIO 2</u>	<u>SERVIZIO 3</u>	<u>SERVIZIO 4</u>	<u>SERVIZIO 5</u>
Polizia Amministrativa	Polizia Giudiziaria	Viabilità	Controlli Edilizi	Compagnia Barracellare

## COLLABORATORI

Consolino Liliana – Istr. Polizia Municipale, Cat. C2

Varruciu Anna Maria – Istr. Polizia Municipale, Cat. C3

Vigili urbani stagionali – Istr. Polizia Municipale, Cat. C1