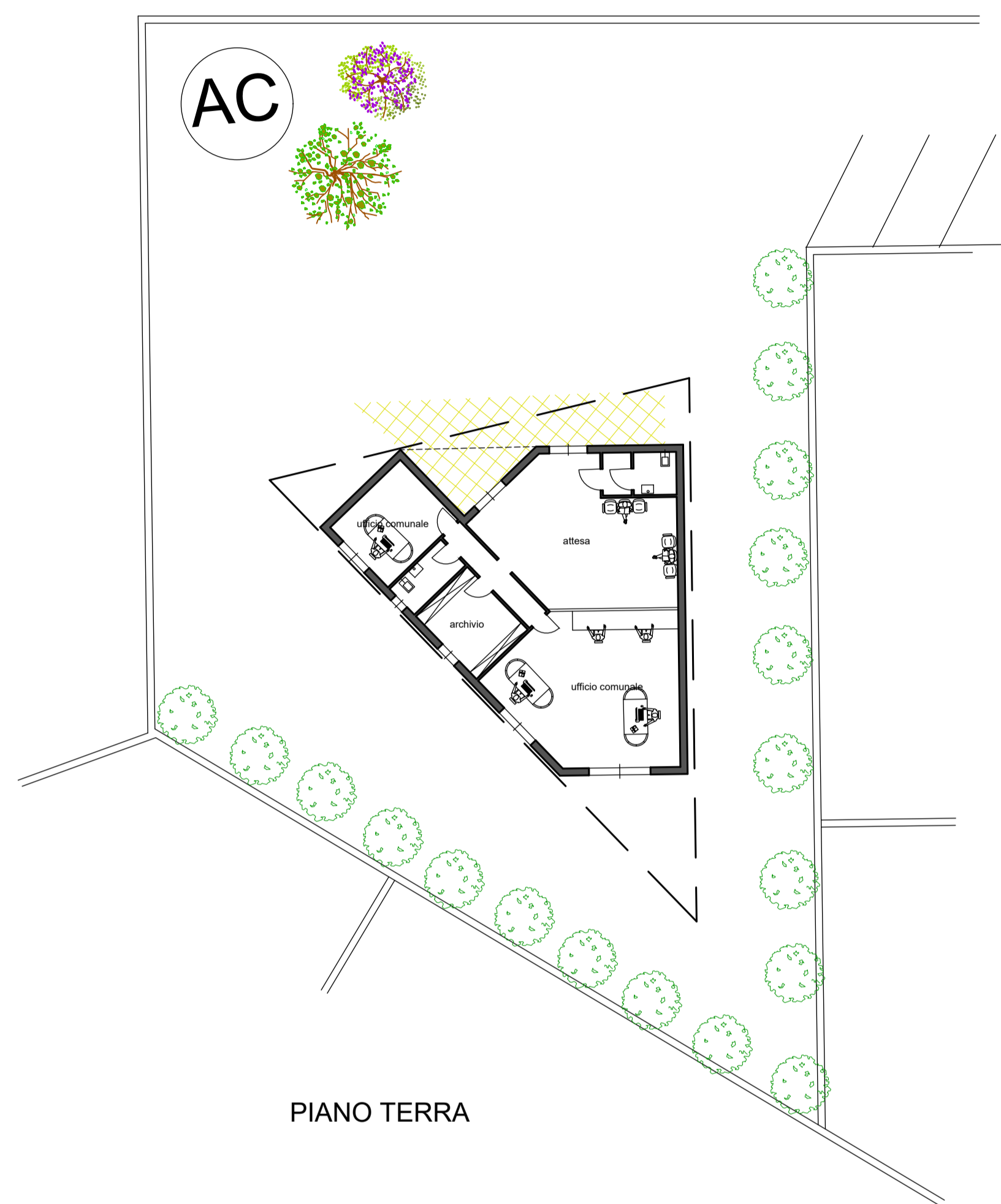


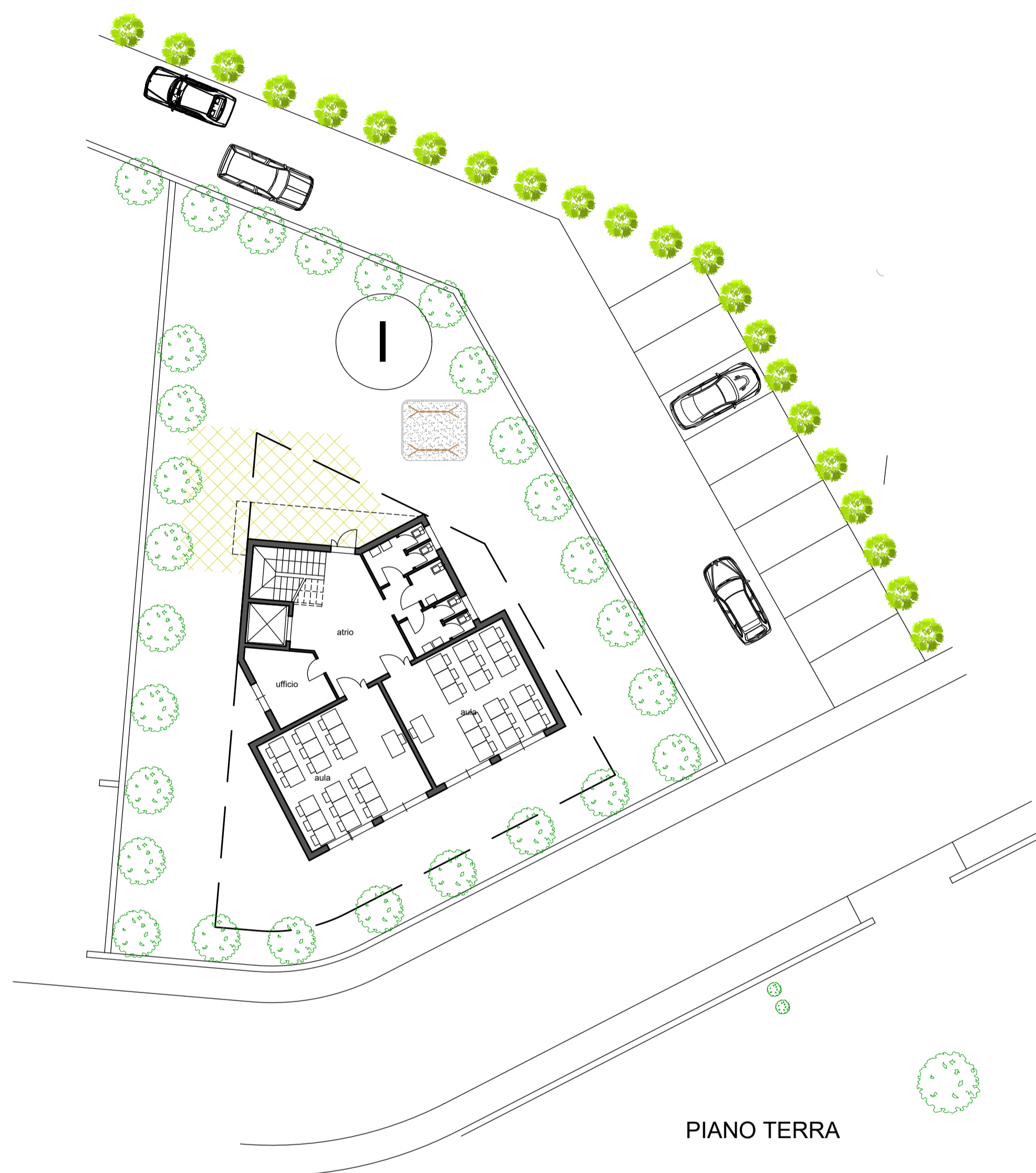
SCHEMI DISTRIBUTIVI DEGLI EDIFICI PUBBLICI

LOTTO DESTINATO ALLE ATTREZZATURE DI USO COMUNE



PIANO TERRA

LOTTO DESTINATO AGLI EDIFICI PER L'ISTRUZIONE



PIANO TERRA



PIANO PRIMO

COMUNE DI LOIRI PORTO SAN PAOLO
PROVINCIA DI SASSARI

PIANO DI LOTTIZZAZIONE CONVENZIONATO
"LE VEDUTE DI TAVOLARA"

UBICAZIONE : PORTO SAN PAOLO
COMPARTO C 3.20

DITTA PROP.: LE VEDUTE DI TAVOLARA SRL

TAV. 13

TIPOLOGIE EDILIZIE
SCHEMI EDIFICI PUBBLICI
SCALA 1:200

PROGETTISTI: ARCH. ANDREA G. ANTOLINI
ARCH. ANTONIO. ANTOLINI