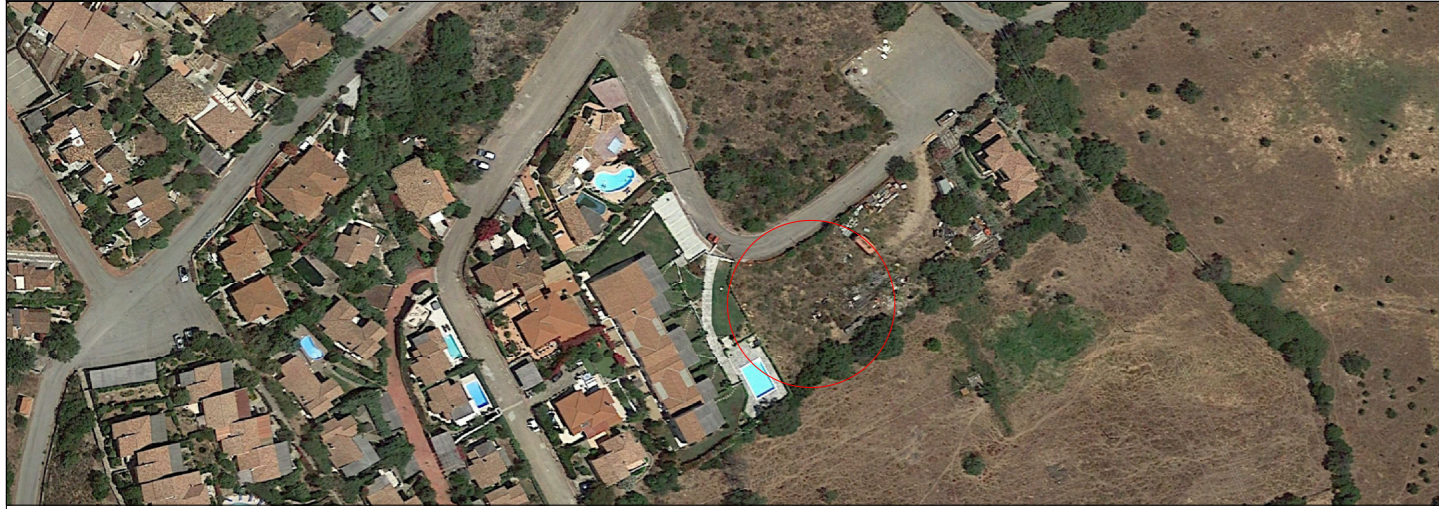




Comune di Loiri Porto San Paolo
Provincia di Sassari



Aggiornamento	Data	
Aggiornamento	Data	
Aggiornamento	Data	
Progetto:	Comittente: OLIANA COSTRUZIONI SRL	Tavola
	Progetto: VARIANTE AL PIANO DI LOTTIZZAZIONE DENOMINATO "PIREDDA E PIU'" - LOTTO 9 ai sensi dell'art. 11 comma 2 bis della L.r. 23-85 e dell'art. 20 e 21 della L.r. 45-89	3
Ubicazione: PORTO SAN PAOLO, VIA BARBAGIA	Progettista: Geom. Mirko Carbini	Data Aprile '23
Elaborato: ZONIZZAZIONE		Scala 1:200

- LIMITE PROPRIETA' OLIANA COSTRUZIONI SRL
- LIMITE PERIMETRO ISCRITTORE
- PERIMETRAZIONE LOTTIZZAZIONE "PIREDDA E PIU'"
- SUPERFICIE FONDIARIA LOTTO
- VOLUMI IN PROGETTO



ESTRATTO DA PIANO DI LOTTIZZAZIONE

SUB. COM.	ISOLATO	LOTTO N°	SUP. FONDIARIA		VOLUME RES.		VOLUME NON RES.		
			parziali	totali	parziali	totali	parziali	totali	
A"			1	1600 MQ	525 MC	158 MC			
			2	1600 MQ	520 MC	158 MC			
			3	2273 MQ	534 MC	197 MC			
A"			5	1150 MQ	285 MC	157,9 MC	51,3 MC		
			6	1090 MQ	265 MC	70 MC			
			7	2160 MQ	828 MC	226 MC			
			8	1270 MQ	415 MC	100 MC			
			9	1180 MQ	300 MC	90 MC			
			10	1105 MQ	300 MC	90 MC			
A'			11	1045 MQ	265 MC	26,99 MC	70 MC	71,6 MC	
A"			12	1280 MQ	350 MC	550 MC	150 MC		
A"			13	356,4 MQ	202,0 MC	57,7 MC			
A				1931,7 MQ	678,2 MC	189,6 MC			
B			14	347,6 MQ	350 MC	100 MC			
			15	4080 MQ	752,6 MC	172,4 MC	393 MC	493 MC	
B'			16	1000 MQ	200 MC				
			17	6085 MQ	2628 MC	607 MC			
B+E				8611 MQ	4628 MC	300 MC			
B			18	2385 MQ	706 MC	202 MC			
			19	1350 MQ	373,5 MC	386 MC	109,2 MC	110 MC	312 MC
C			20	528 MQ	30,4 MC	87 MC			
			21	1230 MQ	405 MC	115 MC			
D			22	1167 MQ	383 MC	109,2 MC	110 MC	312 MC	
F			23	850 MQ	332 MC	88 MC			
			24	550 MQ	342 MC	58 MC			
			25	1427 MQ	3197 MC	692 MC	1376 MC	197 MC	393 MC
			27	1156 MQ	415 MC	118 MC			
F'			28	581 MQ	180 MC	52 MC			
			29	988 MQ	346 MC	91 MC			
F"			30	813 MQ	319 MC	94 MC	59 MC	269 MC	
			31	813 MQ	319 MC	91 MC			
F"			32	1000 MQ	428 MC	122 MC			
			33	813 MQ	319 MC	91 MC			
			34	813 MQ	319 MC	91 MC			
			35	4736 MQ	6988 MC	1944 MC	3648 MC	456 MC	1104 MC
F"				15360 MQ	5965 MC	1704 MC			

Parametri variati vedi tabelle esplicative

Dettaglio planovolumetrico Stato Autorizzato

sub. comparto	isolato	lotto n°	sup. fondiaria	volume residenziale	volume non res./ servizi connessi alla residenza
A	A'	9	1180 MQ	300 MC	90 MC

Dettaglio planovolumetrico Stato di Progetto

sub. comparto	isolato	lotto n°	sup. fondiaria	volume residenziale	volume non res./ servizi connessi alla residenza
A	A'	9	1180 MQ	385,50 MC	4,5 MC

RIEPILOGO COMPARTO A Stato di Progetto

sub. comparto	sup. fondiaria	volume residenziale	volume non res./ servizi connessi alla residenza
A	19317 MQ	6867,50 MC	1810,50 MC