

COMUNE DI LOIRI PORTO SAN PAOLO



PIANO URBANISTICO COMUNALE ADEGUATO AL PPR E AL PAI

FASE 3 - PROGETTO DI PIANO

Tavola D.8.10	PROGETTI GUIDA CENTRI MINORI OVILO' Ovilò - La Silvaredda
-------------------------	---

REDATTO DA:

COORDINAMENTO GENERALE:
UFFICIO DEL PIANO COMUNALE
Dott. Francesco Biancu

IL SINDACO
Francesco Lai

ASSETTO AMBIENTALE

 **Ser.Pro. S.r.l.s**
SSAST. S.r.L.

Prof. Giuseppe Scanu
Pianif. Gianluca Scanu
Dott. Adriano Benatti

ASSESSORE ALLA PIANIFICAZIONE URBANISTICA
Giuseppe Maludrottu

ASSETTO INSEDIATIVO

Dott. Francesco Biancu
Arch. Gianluigi Marchi

IL RESPONSABILE DELL'AREA URBANISTICA
Dott. Francesco Biancu

ASSETTO STORICO-CULTURALE

Dott.ssa Paola Mancini

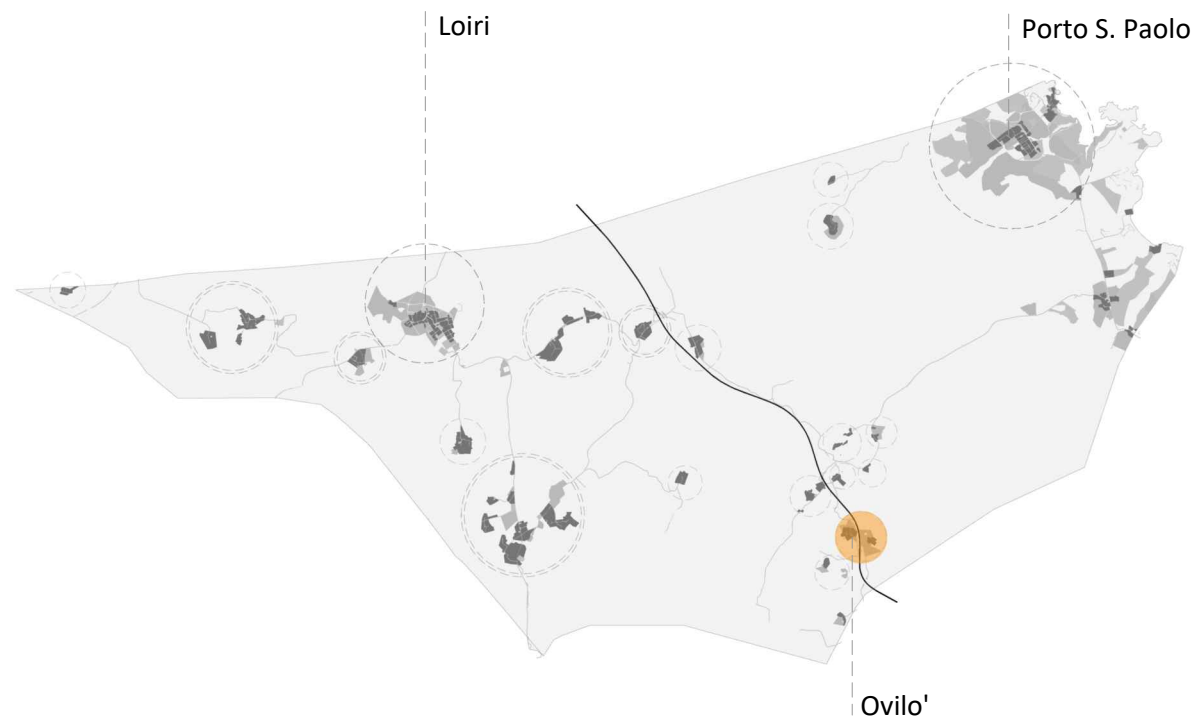
CARTOGRAFIA

 **Ser.Pro. S.r.l.s**

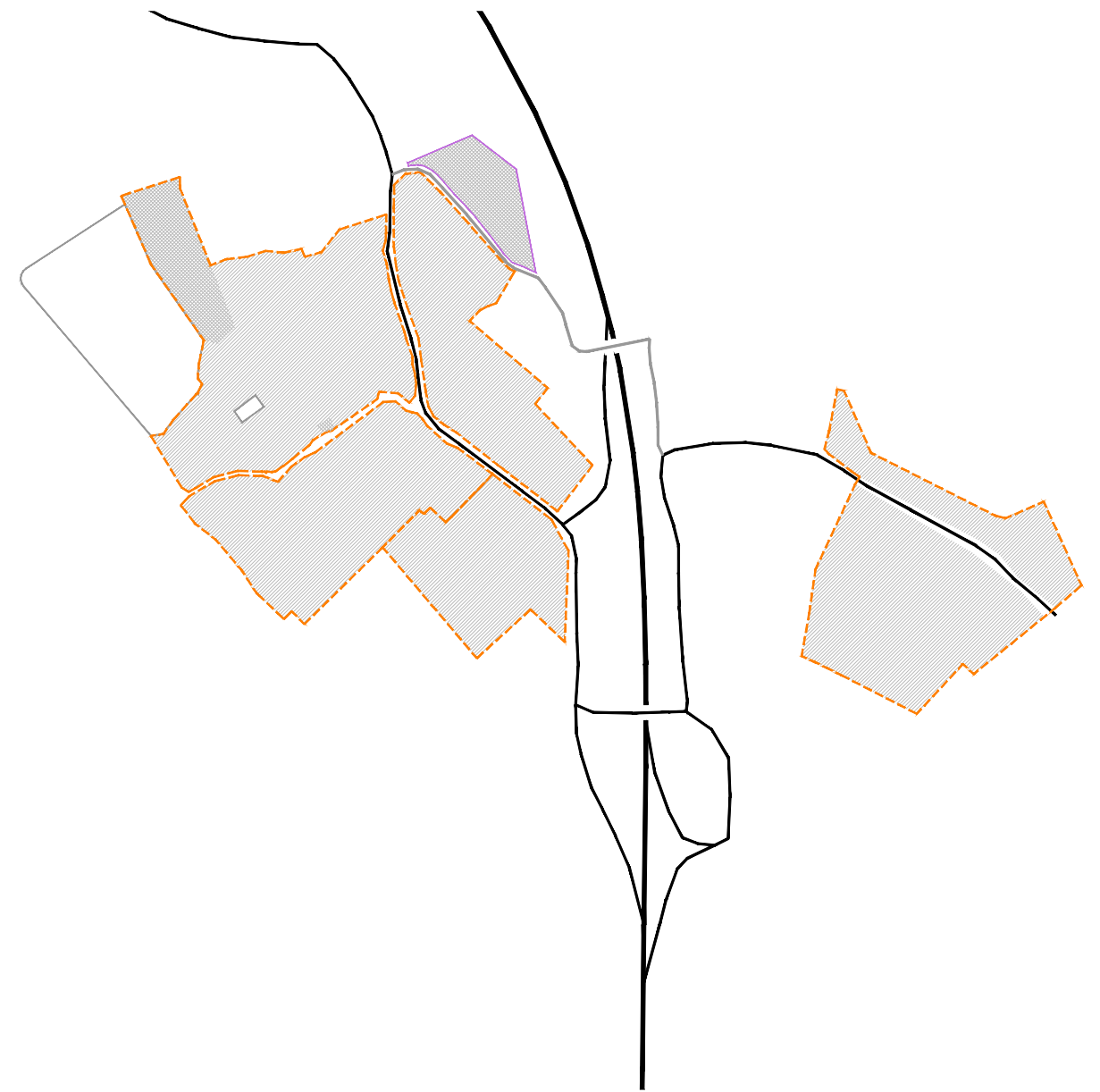
Delibera di adozione C.C. n. 78 del 17/12/2018
Delibera di approvazione C.C. n. 6 del 15/05/2020

Revisione:
I fase: Gennaio 2019 - Dicembre 2019
II fase: Gennaio 2020 - Dicembre 2020

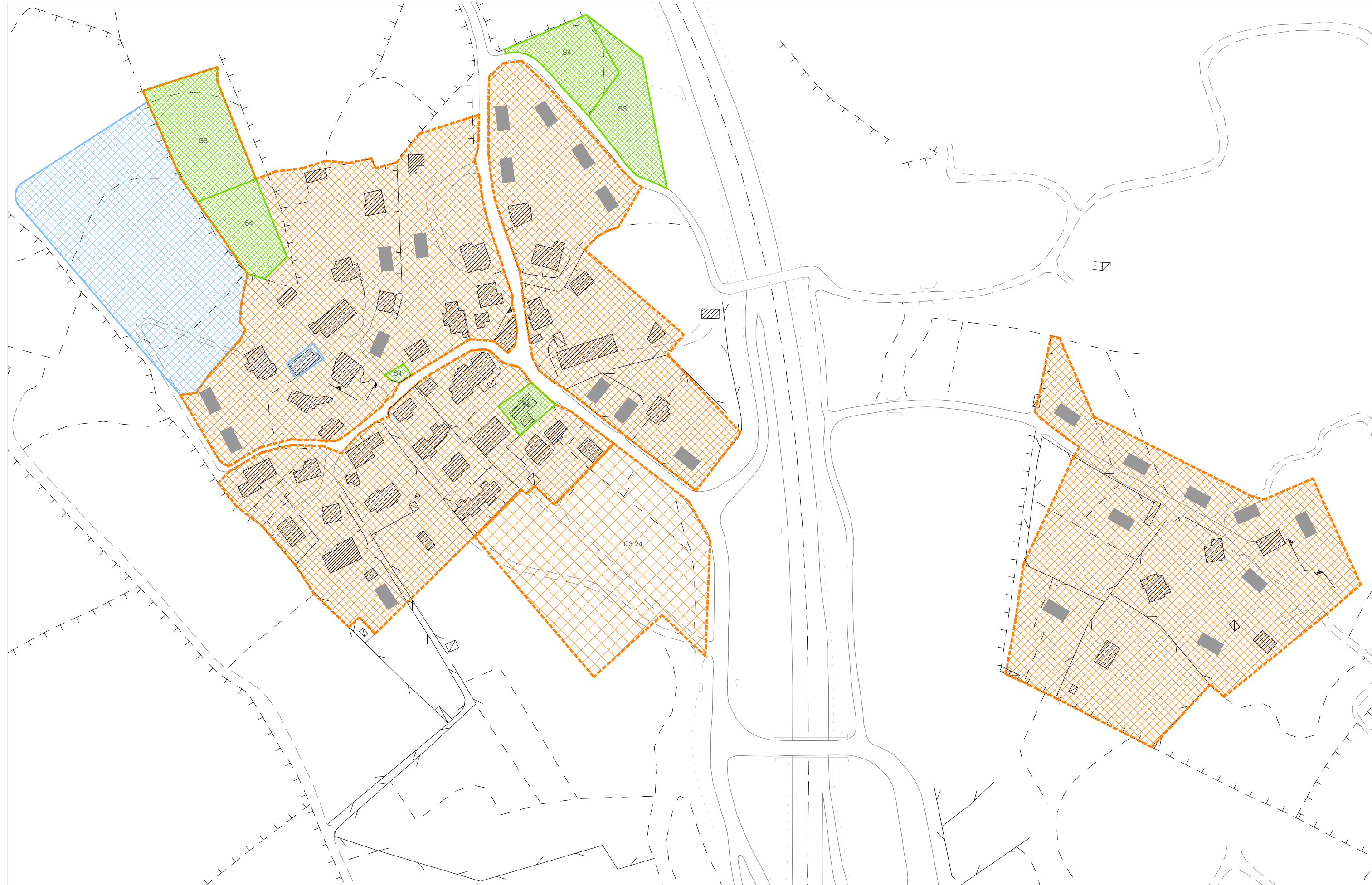
Ovilo'



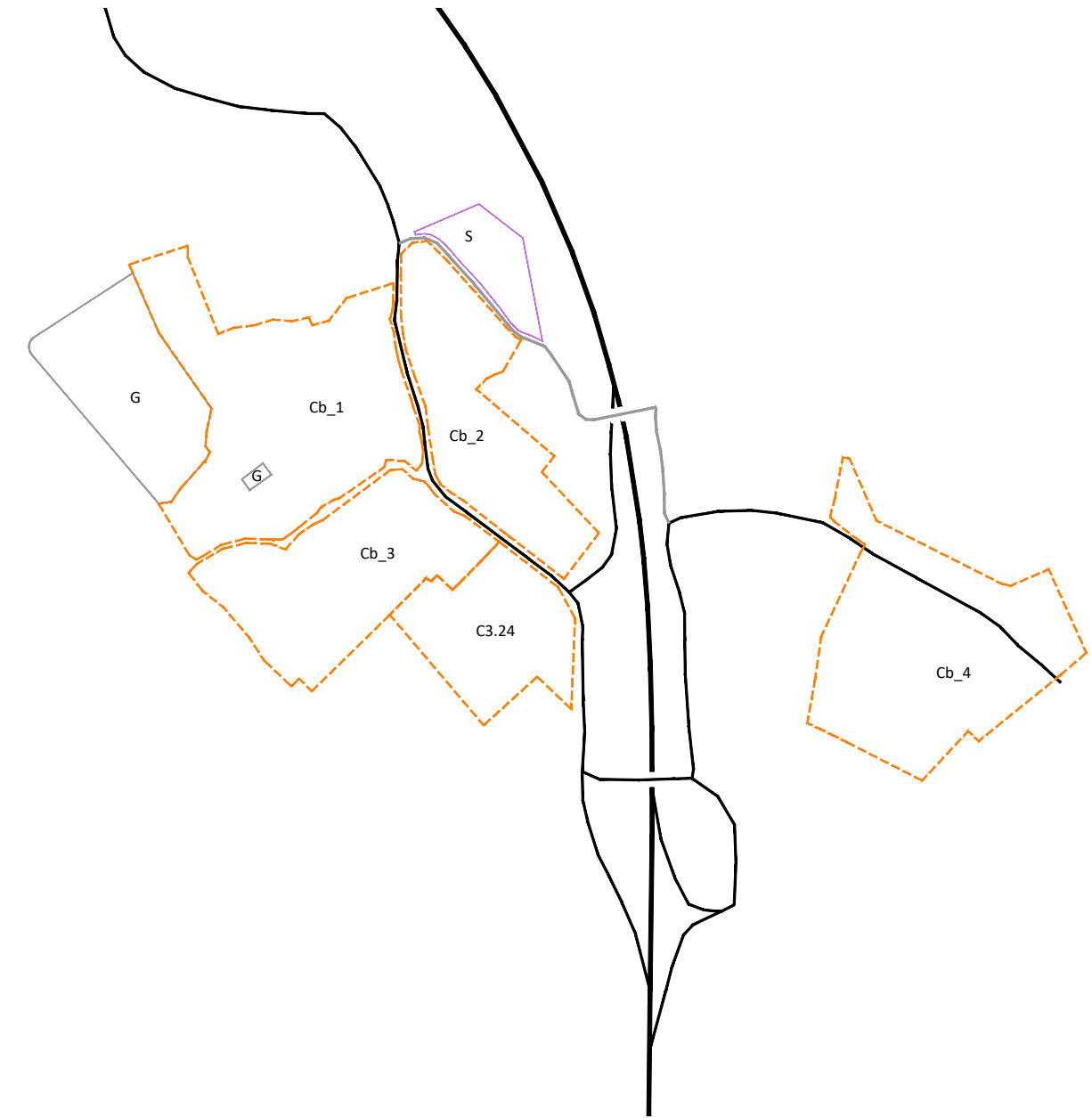
Inquadramento territoriale



Ovilo' - perimetri urbano - scala 1:5000

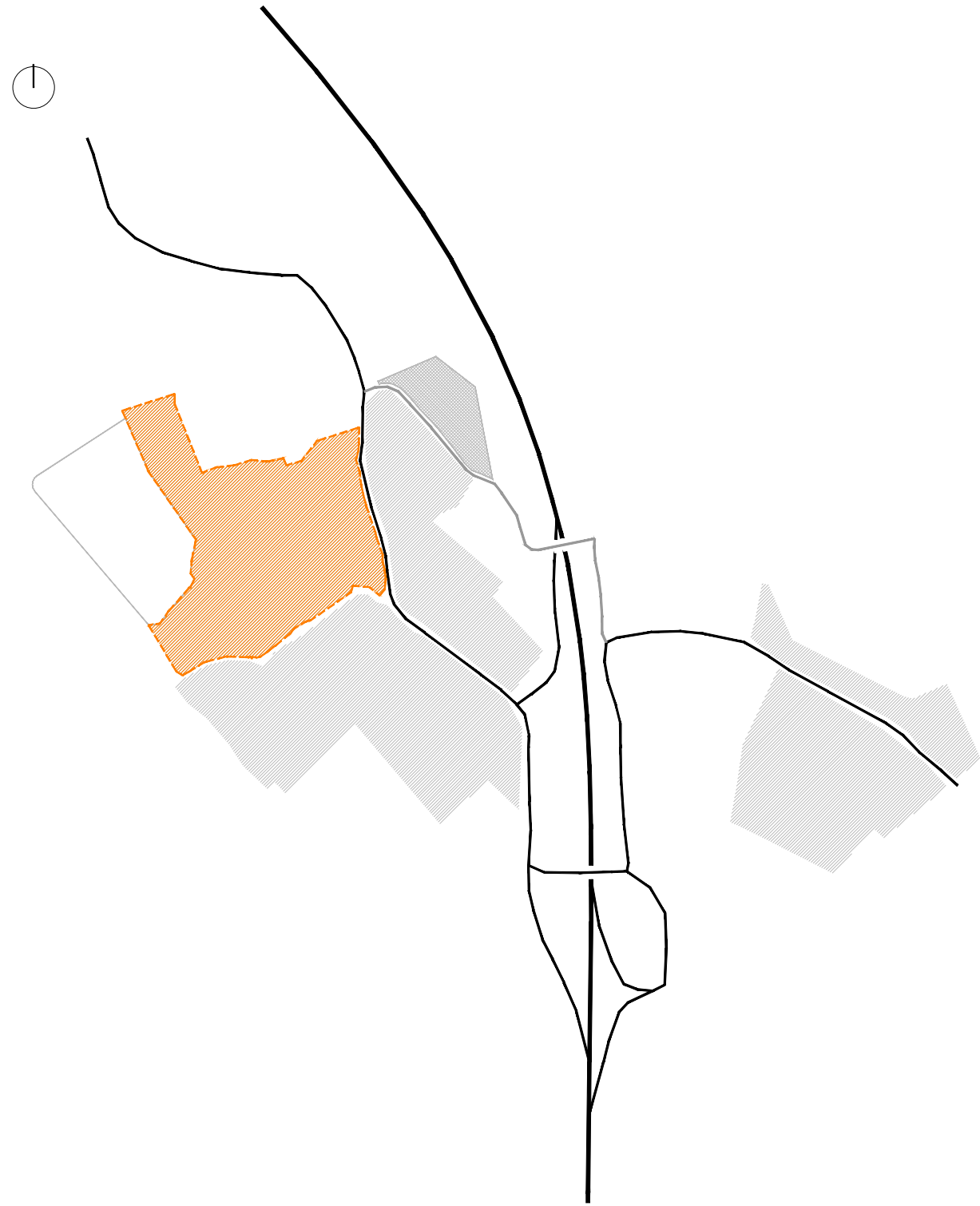


1:2.000

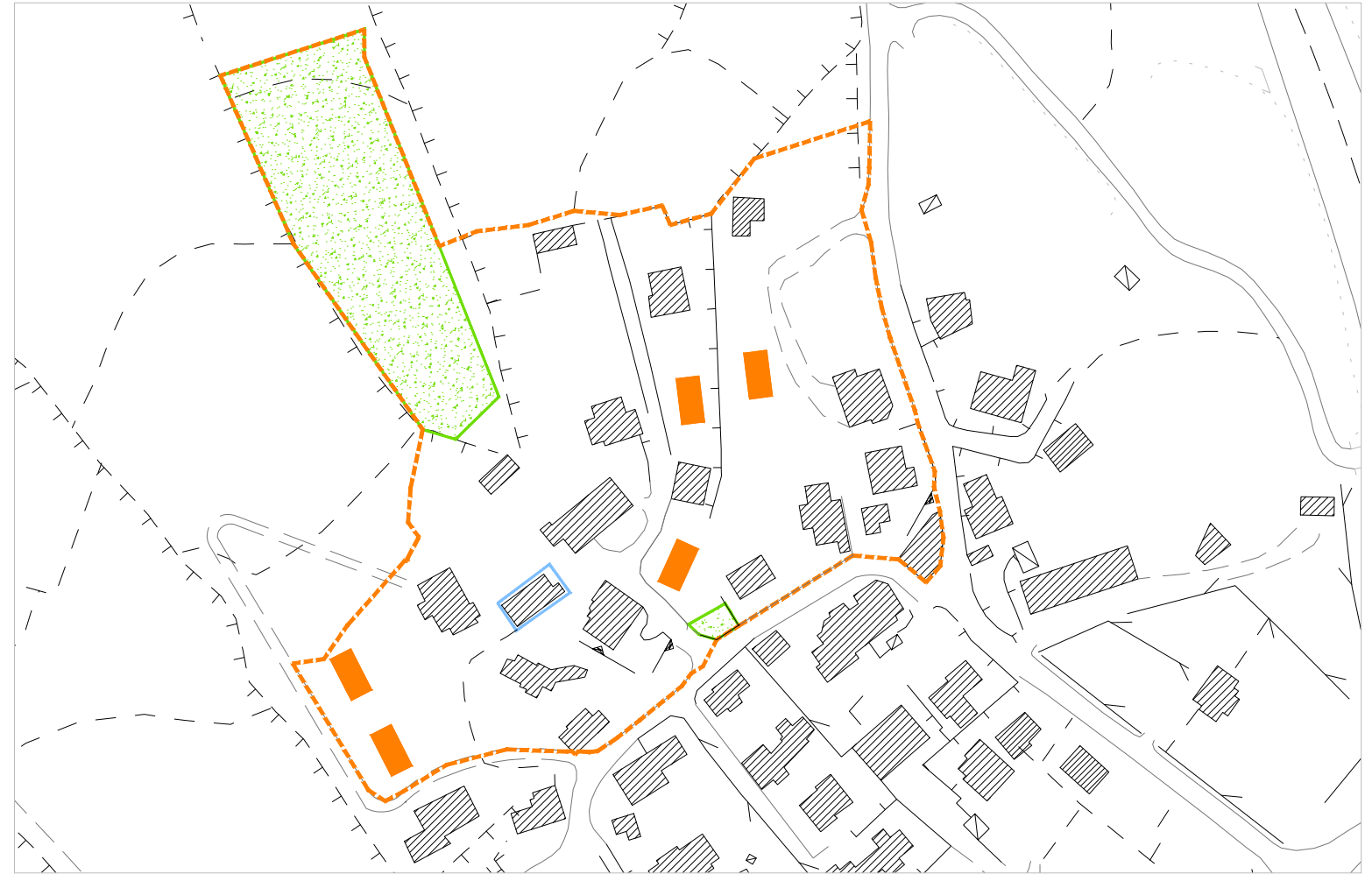


-  Zona G
-  Spazi pubblici
-  Zona C
-  Zona Cb

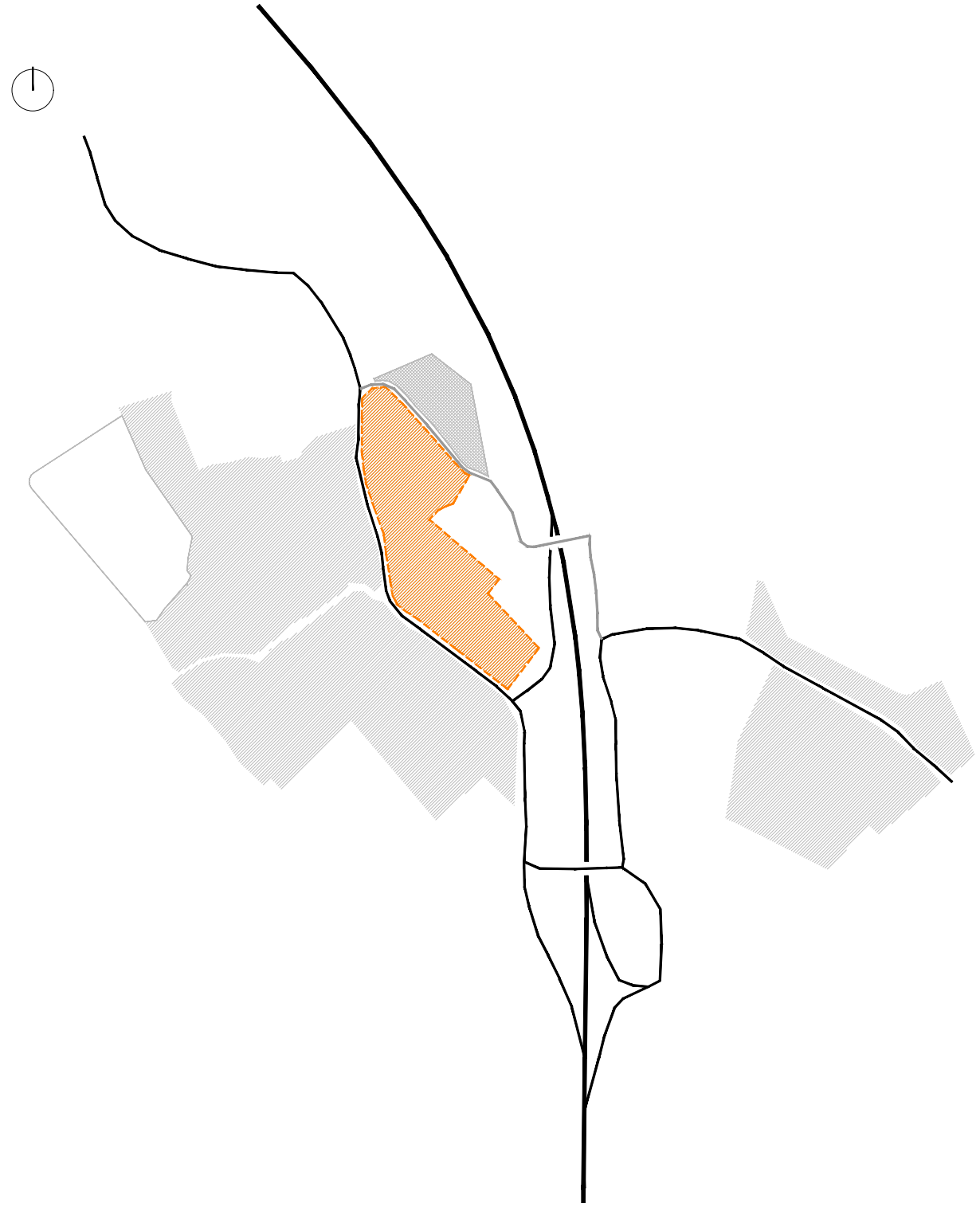
Ovilo' _ Zona omogenea Cb1 - Ovilo' _ scala 1:5.000



Schemi e indicazioni progettuali per l'inserimento delle nuove U.E. _ scala 1:2.000



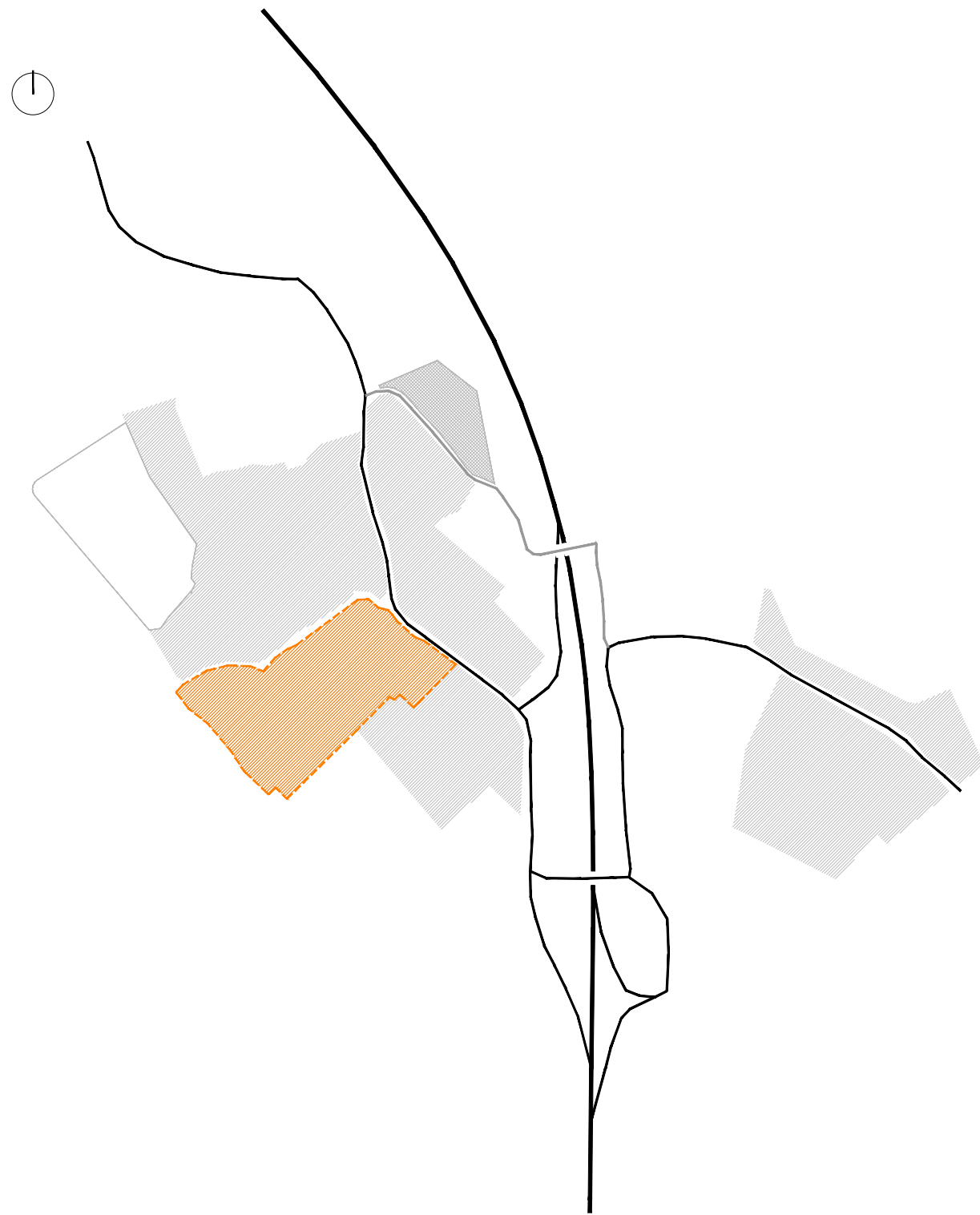
Ovilo' _ Zona omogenea Cb2 - Ovilo' _ scala 1:5.000



Schemi e indicazioni progettuali per l'inserimento delle nuove U.E. _ scala 1:2.000



Ovilo' _ Zona omogenea Cb3 - Ovilo' _ scala 1:5.000



Schemi e indicazioni progettuali per l'inserimento delle nuove U.E. _ scala 1:2.000

