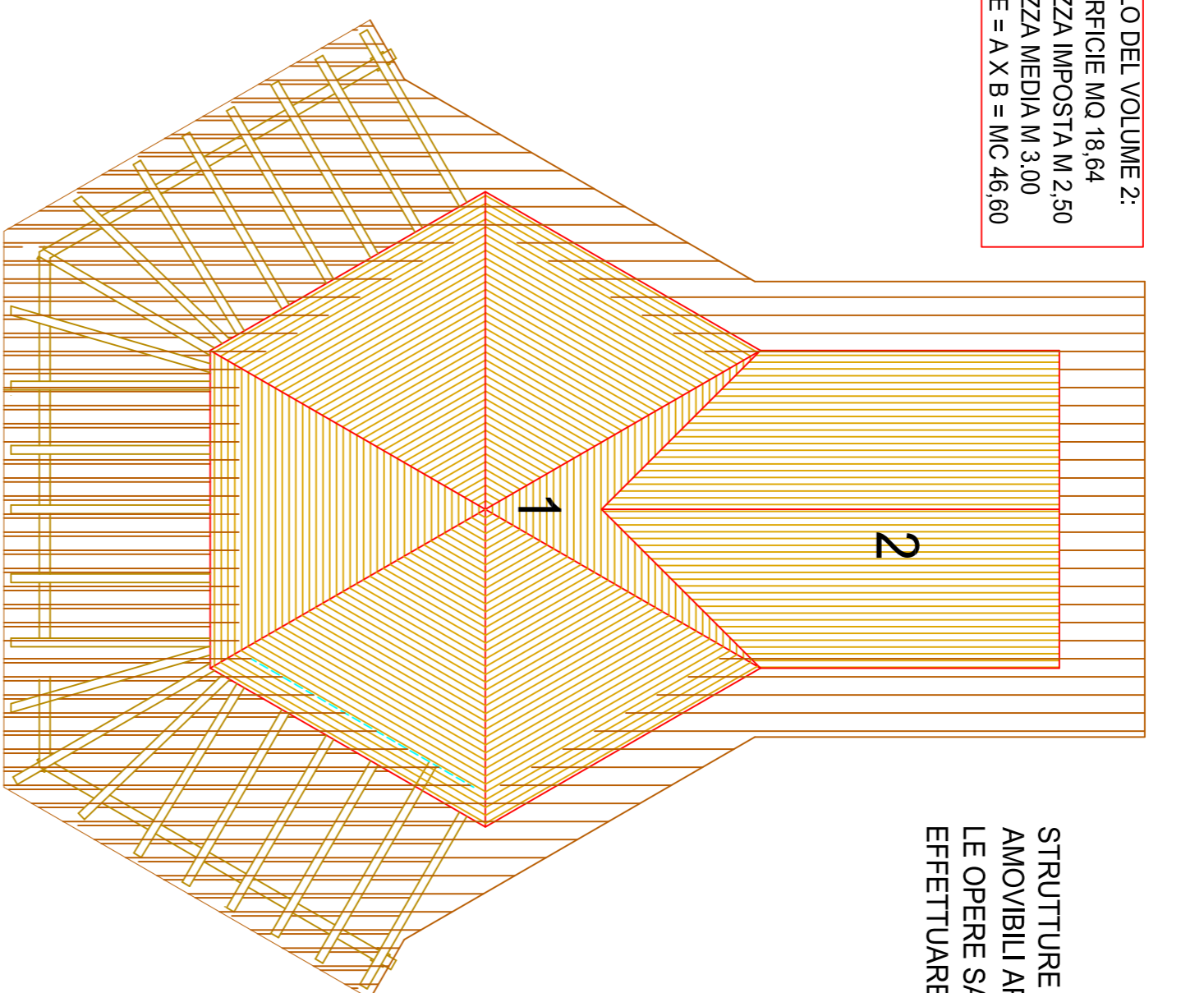


PLANIMETRIA DETTAGLI STRUTTURA POLIVALENTE

CALCOLO DEL VOLUME 2:
 A SUPERFICIE MQ 18,64
 B ALTEZZA IMPOSTA M 2,90
 C ALTEZZA MEDIA M 3,00
 VOLUME = A X B = MC 46,60

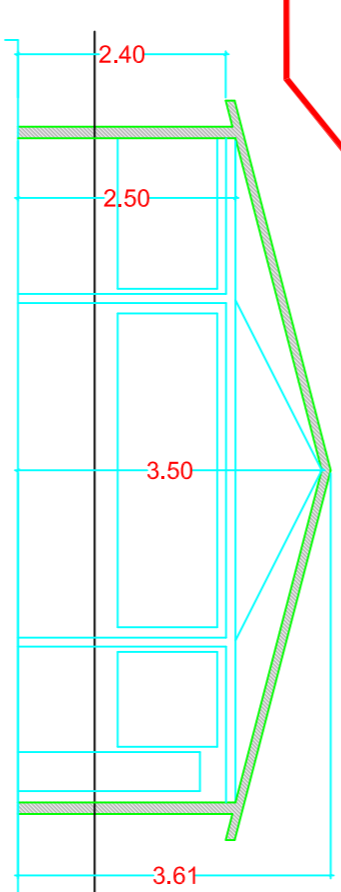
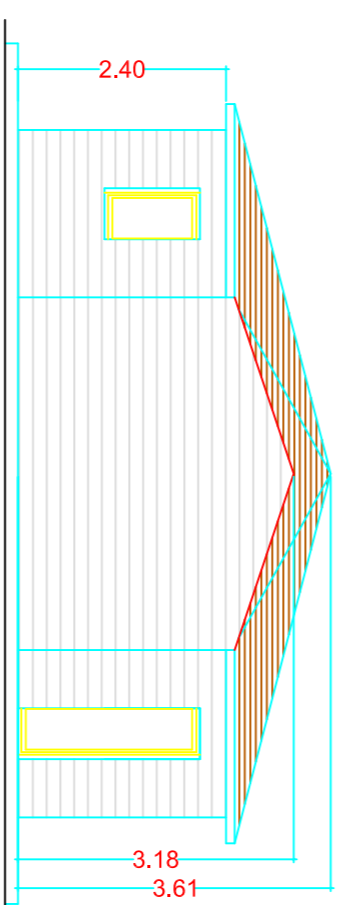
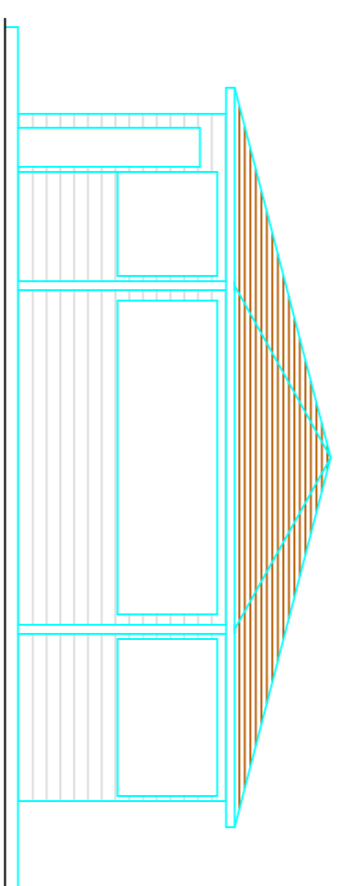
STRUTTURE IN LEGNO STAGIONALI
 AMMOVIBILI APPOGGATE SUL TERRENO.
 LE OPERE SARANNO REALIZZATE SENZA
 EFFETTUARE SCAVI



CALCOLO DEL VOLUME 1:
 A SUPERFICIE MQ 41,32
 B ALTEZZA IMPOSTA M 2,50
 C ALTEZZA MEDIA M 3,00
 VOLUME = A X B = MC 103,30

D STRUTTURA POLIVALENTE

SCALA 1:50

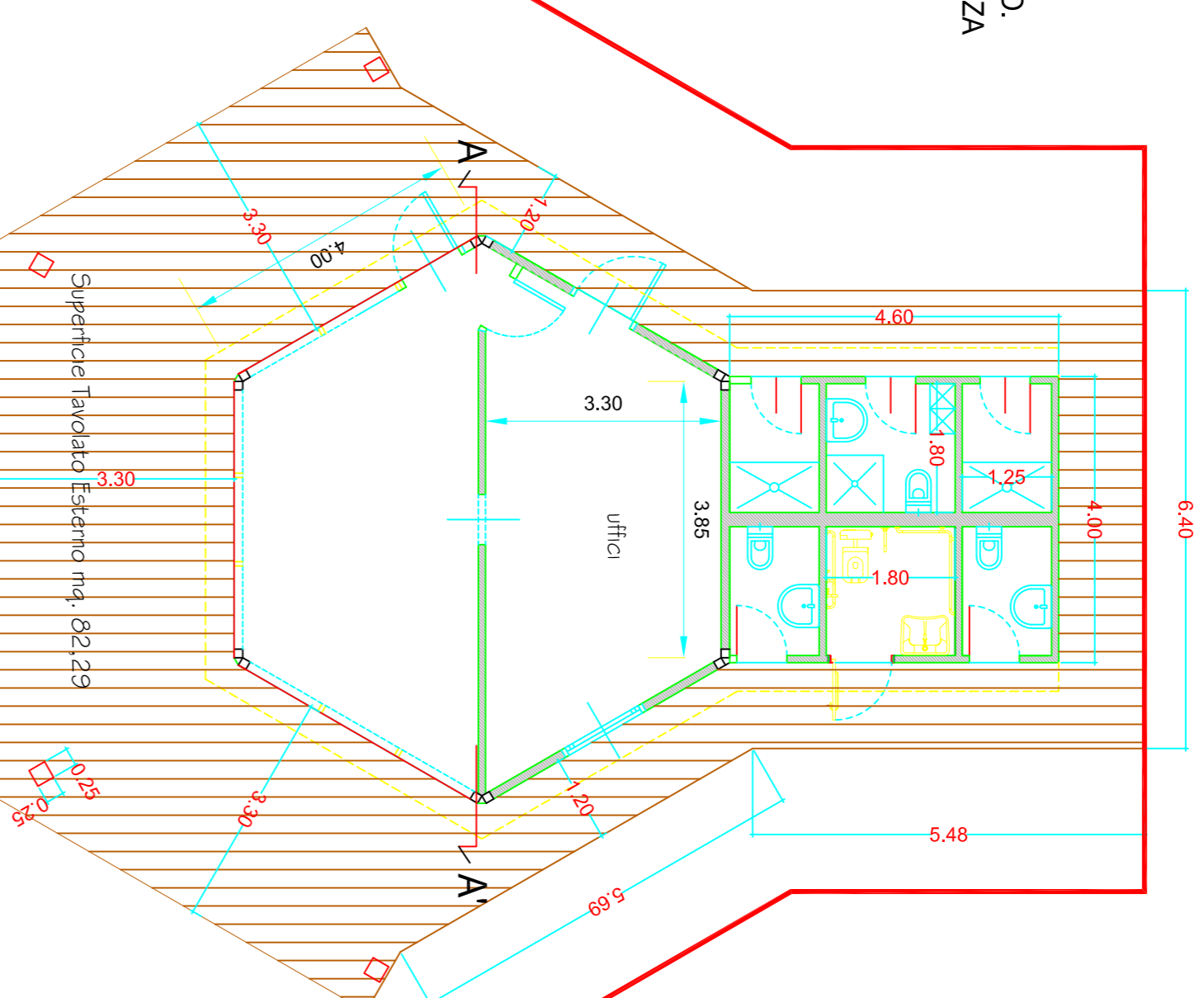


PROSPETTO PRINCIPALE

PROSPETTO POSTERIORE

SEZIONE AA'

Area di Sedime mq. 185,00

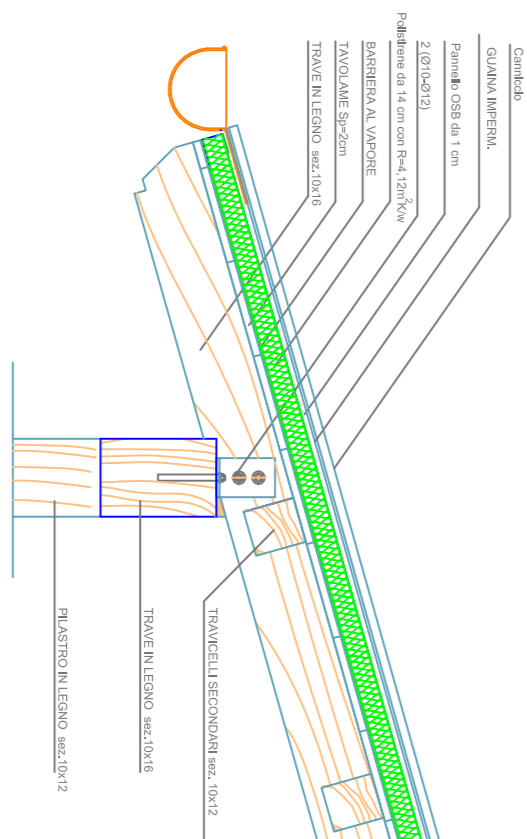


DEFINITIVO

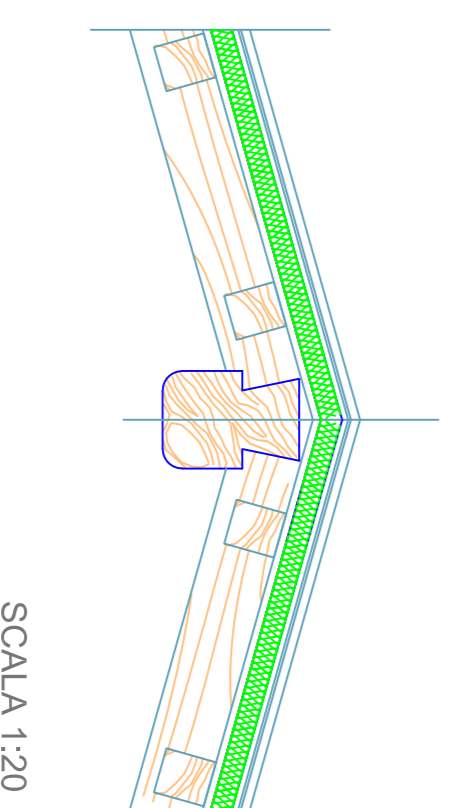
2

TAVOLA

STRALCIO AEROFOTOGRAMMETRICO 1:1.000



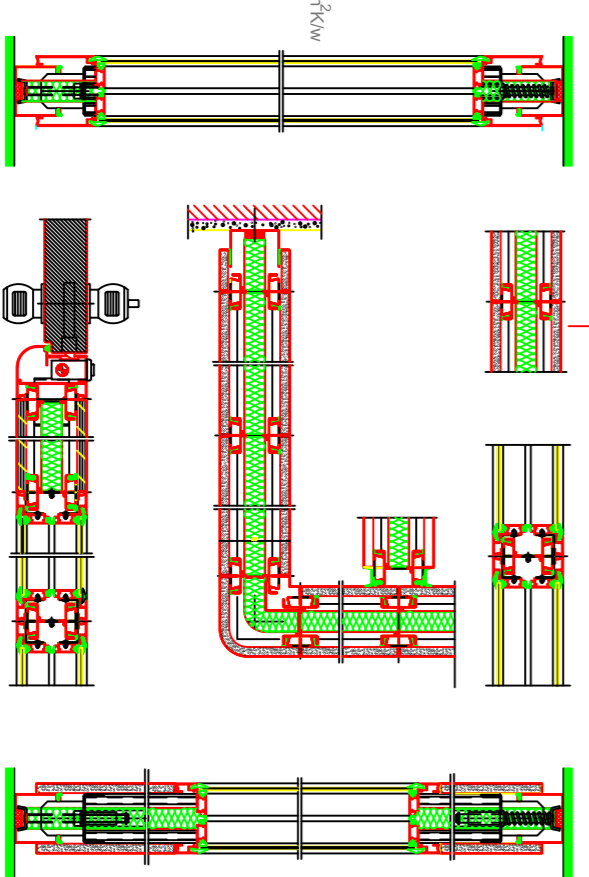
SCHEMA TIPOLOGICO DELLA COPERTURA IN LEGNO



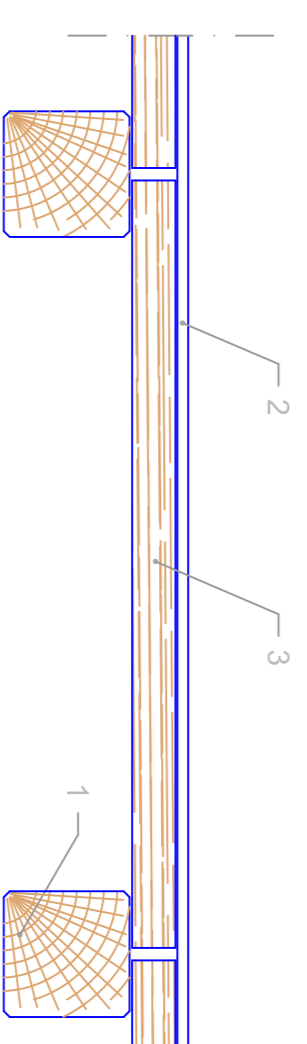
SCALA 1:20

Parete esterna lignea
 colbertata

pannello esterno: metallo verniciato da 3 cm
 colbertazione: pannello in pannello da 10 cm con Riv. sandw'ch
 pannello interno: multistrato in pannello da 1 cm

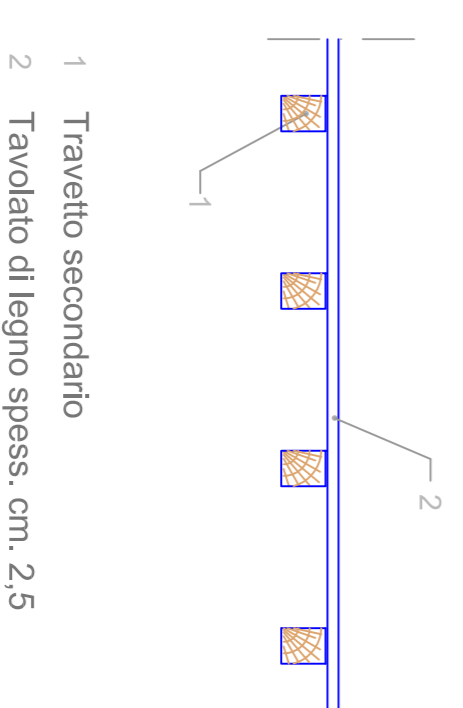


SCHEMA TIPOLOGICO DELLA PARETI IN LEGNO



SCHEMA TIPOLOGICO SOLAIO LIGNEO DI CALPESTIO

- 1 Trave di legno principale
- 2 Tavolato di legno spess. cm. 2,5
- 3 Travetto secondario



- 1 Travetto secondario
- 2 Tavolato di legno spess. cm. 2,5

SISTEMA DI CONNESSIONE
 PIASTRO LIGNEO - PLINTO IN C.A. SUPERFICIALE
 E AMMOVIBILE

